

# Krajský úřad Ústeckého kraje

Velká Hradební 3118/48, 400 02 Ústí nad Labem  
odbor životního prostředí a zemědělství

Městys Nepomyšl	
Došlo dne	15. 06. 2015
č.j.	.....
vyřizuje	..... zn. ....

Dle rozdělovníku

Datum: 5. 6. 2015  
JID: 77778/2015/KUUK  
Jednací číslo: 2065/ZPZ/2015  
E-mail: simek.j@kr-ustecky.cz, rothanzl.j@kr-ustecky.cz

## Záměr vyhlášení přírodní památky Hlína u Vrbičky

Krajský úřad Ústeckého kraje, odbor životního prostředí a zemědělství (dále jen krajský úřad), jako věcně a místně příslušný správní úřad podle § 67 odst. 1 písm. a) zákona č. 129/2000 Sb., o krajích (krajské zřízení), ve znění pozdějších předpisů, podle § 77a odst. 2 zákona č. 114/1992 Sb., o ochraně přírody a krajiny, ve znění pozdějších předpisů (dále jen zákon)

### oznamuje

- podle ustanovení § 40 odst. 2 a § 41 odst. 1 zákona všem známým vlastníkům nemovitostí dotčených zamýšlenou ochranou, dotčeným orgánům státní správy a dotčeným obcím **návrh na vyhlášení zvláště chráněného území „Hlína u Vrbičky“ v kategorii přírodní památka.**
- podle ustanovení § 38 odst. 3 zákona dotčeným obcím a vlastníkům nemovitostí zapsaných v katastru nemovitostí **návrh plánu péče pro uvedené území.**

Vyhlášení přírodní památky **Hlína u Vrbičky** a jejího ochranného pásma se předpokládá v roce 2015.

### POUČENÍ:

Navrhovaná přírodní památka leží z velké části podle nařízení vlády č. 318/2013 Sb., o stanovení národního seznamu evropsky významných lokalit, v platném znění, v evropsky významné lokalitě Doupovské hory, kterou **již v současné době lze využívat pouze tak, aby nedošlo k jejímu závažnému nebo nevratnému poškození** nebo ke zničení stanovišť, tvořících její předmět ochrany. Pro všechny zásahy, které by mohly vést k poškození evropsky významné lokality, je nezbytný předchozí souhlas krajského úřadu. Po vyhlášení přírodní památky budou na jejím území platit ochranné podmínky uvedené v příloženém návrhu na vyhlášení, kterými bude stanoveno, jaké konkrétní činnosti bude možno na území přírodní památky provádět pouze se souhlasem krajského úřadu.

**Vlastníci nemovitostí dotčených navrhovanou ochranou mohou proti návrhu na vyhlášení přírodní památky podat písemné námítky ve lhůtě 90 dnů od doručení tohoto oznámení.** Dotčené obce a kraje mohou uplatnit písemné námítky do 90 dnů od obdržení návrhu na vyhlášení. Dotčené orgány státní správy se musí k návrhu písemně vyjádřit do 30 dnů od jeho předložení. Námítky se podávají u Krajského úřadu Ústeckého kraje, odboru životního prostředí a zemědělství, Velká Hradební 48, 400 00 Ústí nad Labem, datová schránka: t9zbsva, nebo elektronicky se zabezpečeným podpisem prostřednictvím

Tel.: +420 475 657 111  
Fax: +420 475 200 245

Url: www.kr-ustecky.cz  
E-mail: urad@kr-ustecky.cz

IČ: 70892156  
DIČ: CZ70892156

Bankovní spojení: Česká spořitelna, a.s.  
č. ú. 882733379/0800

elektronické podatelny na adrese: epodatelna@kr-ustecky.cz. **Vlastník nemovitostí je oprávněn uplatnit námitky jen proti takovému navrženému způsobu nebo rozsahu ochrany, jímž by byl dotčen ve výkonu svých práv nebo povinností.** Krajský úřad Ústeckého kraje rozhodne o došlých námitkách do 60 dnů od uplynutí lhůty pro uplatnění námitek.

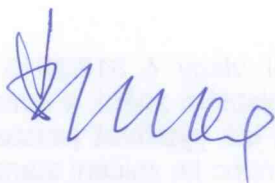
**S celým textem plánu péče se lze seznámit na Krajském úřadu Ústeckého kraje, odboru životního prostředí a zemědělství, budova C, Stroupežnického 1326/16, 400 01 Ústí nad Labem, kancelář č. 310, a to v pracovních dnech, nejlépe po předchozí domluvě, nebo na internetových stránkách Krajského úřadu Ústeckého kraje v sekci „životní prostředí“ (<http://zivotniprostredi.kr-ustecky.cz>) a na obecním či městském úřadu dotčených obcí.**

Vlastníci či nájemci zemědělských nebo lesních pozemků mají dle § 58 zákona nárok na **finanční náhradu újmy**, která by jim vznikla v důsledku omezení vyplývajících z navržené ochrany území. Nárok je možné uplatnit po vyhlášení přírodní památky u Ministerstva životního prostředí.

Vlastníci a nájemci pozemků v navrhované přírodní památce mohou obdržet dle § 69 zákona **příspěvek na péči o pozemky v zájmu ochrany přírody**, a to po uzavření písemné dohody s Krajským úřadem Ústeckého kraje; na uzavření dohody není právní nárok. Žádost o příspěvek je možné uplatnit u Krajského úřadu Ústeckého kraje.

Vlastníci a nájemci pozemků jsou podle § 68 odst. 3 zákona povinni v zájmu ochrany území přírodní památky **strpět provádění zásahů ke zlepšení přírodního prostředí** ze strany příslušného orgánu ochrany přírody, pokud takové zásahy po jeho výzvě neučiní sami. Za tímto účelem jsou dle § 68 odst. 4 zákona povinni umožnit osobám zajišťujícím tyto zásahy vstup na pozemky. Krajský úřad Ústeckého kraje je naproti tomu povinen předem vyzoomět vlastníky či nájemce pozemku o rozsahu a době zásahu. Za případné škody vzniklé vlastníkům či nájemcům pozemků v souvislosti s těmito zásahy odpovídá Krajský úřad Ústeckého kraje.

Toto oznámení bude dále zveřejněno na portálu veřejné správy (<http://www.portal.gov.cz>) a na úředních deskách dotčených obcí.



**KRAJSKÝ ÚŘAD  
ÚSTECKÉHO KRAJE**

odbor životního prostředí  
a zemědělství -25-

**RNDr. Tomáš Burian**  
vedoucí oddělení životního prostředí

**Příloha:** Návrh na vyhlášení zvláště chráněného území

Vyvěšeno dne: 15.6.2015

Sejmuto dne: 13.7.2015



**RENATA MORÁVKOVÁ**

Krajský úřad Ústeckého kraje, Velká Hradební 3118/48, 400 02 Ústí nad Labem  
Tel.: +420 475 657 111    Url: [www.kr-ustecky.cz](http://www.kr-ustecky.cz)    IČ: 70892156  
Fax: +420 475 200 245    E-mail: [urad@kr-ustecky.cz](mailto:urad@kr-ustecky.cz)    DIČ: CZ70892156

Bankovní spojení: Česká spořitelna, a.s.  
č. ú. 882733379/0800

# Návrh na vyhlášení zvláště chráněného území

## Přírodní památka Hlína u Vrbičky

### Název zvláště chráněného území

Hlína u Vrbičky

### Předmět ochrany

Předmětem ochrany jsou zachovalá přírodní stanoviště zahrnující výslunné bylinné porosty mezofilního až stepního charakteru s výskytem jalovce obecného s biotopy: Mezofilní ovsíkové louky (T1.1), Úzkolisté suché trávníky (T3.3) a Širokolisté suché trávníky (T3.4); nelesní stanoviště suťových polí a skal s biotopy: Štěrbínová vegetace silikátových skal a drolin (S1.2) a Pohyblivé suť (S2) a lesní společenstva s biotopy: Údolní jasanovo-olšové luhy (L2.2), Hercynské dubohabřiny (L3.1), Středoevropské bazifilní teplomilné doubravy (L6.4) a Suťové lesy (L4), vzácné druhy živočichů na jmenované biotopy vázané, z nich jmenovitě saranče vrzavá (*Psophus stridulus*) a druh kuňka obecná (*Bombina bombina*) a její biotop.

### Cíl ochrany

Cílem ochrany je zachování a zlepšení stavu všech přirozených a přírodě blízkých biotopů a na ně vázaných vzácných druhů, které jsou předmětem ochrany přírodní památky.

### Návrh kategorie ochrany

Území se vyhláší v kategorii přírodní památka. Ochrana přírodní památky je dána ustanovením § 36 odst. 2 zákona č. 114/1992 Sb., o ochraně přírody a krajiny, podle kterého jsou zakázány změny nebo poškozování přírodní památky a hospodářské využívání vedoucí k jejímu poškození.

### Návrh bližších ochranných podmínek

Ve smyslu § 36 odst. 1 zákona č. 114/1992 Sb., lze jen se souhlasem orgánu ochrany přírody:

- a) měnit druh pozemků, způsob jejich využití a provádět pozemkové úpravy,
- b) povolovat a umísťovat veškeré stavby,
- c) provádět terénní úpravy,
- d) zavádět intenzivní chovy zvířete, zřizovat myslivecká zařízení včetně krmelišť a volného přikrmování zvířete (zásypy, slaniska, apod.),
- e) používat hnojiva a biocidy, to se nevztahuje na použití biocidů při likvidaci invazních druhů a péči o přírodní památku;
- f) provádět umělé zalesnění všech druhů, včetně zalesnění při obnově lesa, vylepšování při nezdaru či podsadeb;
- g) umísťovat a provádět těžby mýtní a těžby nahodilé, odstraňovat pařezy a odumírající a mrtvé dřevo z porostu. To se nevztahuje na těžby nahodilé v případech, kdy je zřejmě a bezprostředně ohrožen život nebo zdraví nebo kdy zřejmě a bezprostředně hrozí škoda značného rozsahu.

### Přehled katastrálních území, parcelních čísel dotčených pozemků a orientační výměra navrhovaného zvláště chráněného území

Přírodní památka se nachází na pozemcích:

k.ú. Dětaň:

p. č. 229/2

k.ú. Vrbička:

p. č. 102, 381, 376, 374, 983 část, 355, 352/1, 352/2, 356/1 část, 356/2, 382/1, 382/2, 392/1, 392/4 část, 392/5, 392/6, 392/8, 387, 451/1, 451/3, 451/4, 451/5, 451/6, 451/7, 451/8, 451/9, 451/14, 451/15, 451/16, 451/17 část, 451/18, 451/19, 451/20, 451/21, 451/22, 451/23, 451/24, 451/26, 451/29, 992 část, 442, 444/3 část, 448, 450, 456, 459, 508/1, 508/2, 512/1, 512/2, 512/3, 533/1 část, 561/1, 561/4, 561/5, 561/6, 561/7, 561/9, 561/10, 561/11, 561/12, 561/13, 561/14, 561/15, 561/16, 561/17, 561/18, 561/19, 561/20, 561/21, 561/22, 561/23 a 561/24

Orientační výměra zvláště chráněného území: 103,53 ha.

### Ochranné pásmo

Ochrana přírodní památky před rušivými vlivy z okolí je zabezpečena ochranným pásmem, které je vyhlášeno na níže uvedených pozemcích a to ve vzdálenosti 10 m od hranic přírodní památky. Podle § 37 odst. 2 zákona je ke stavební činnosti, terénním a vodohospodářským úpravám, k použití chemických prostředků, změnám kultury pozemků v ochranném pásmu nezbytný souhlas orgánu ochrany přírody.

Ochranné pásmo se nachází na pozemcích:

k. ú. Dětaň:

p.č. 29 část, 304/7 část a 304/13 část

k. ú. Vrbička:

p.č. 67 část, 68 část, 69 část, 76, 392/4 část, 392/7 část, 392/9 část, 411/6 část, 411/7 část, 419/1 část, 421/3 část, 444/3 část, 451/12 část, 451/13 část, 451/17 část, 451/25 část, 451/27 část, 471/5 část, 478/4 část, 478/7 část, 510/1, 510/2 část, 510/3, 533/4 část, 533/8, 534, 535/1 část, 535/3 část, 992 část  
Orientační výměra zvláště ochranného pásma: 1,67 ha.

### Odůvodnění návrhu

Lokalita Hlína u Vrbičky se nachází na svazích nad Vrbičským potokem mezi sídlem Vrbička a hájovnou Ořkov, v katastrálních územích Vrbička a Dětaň v okrese Louny. Území představuje zachovalé výslunné suché stráně na pyroklastických výchozech s hromadným výskytem jalovce obecného, lesy a staré ovocné sady.

Navržená přírodní památka je z velké části součástí evropsky významné lokality Doupovské hory, která byla vyhlášena nařízením vlády č. 318/2013 Sb. Evropsky významné lokality mají za cíl přispět k udržení nebo obnově příznivého stavu evropských stanovišť a evropsky významných druhů a k udržení biologické rozmanitosti. Krajský úřad Ústeckého kraje je povinen pro evropsky významné lokality zajistit dostatečnou ochranu vyhlášením zvláště chráněných území – přírodní rezervace nebo přírodní památky, stanoví-li tak nařízení vlády (§ 45c odst. 4 zákona č. 114/1992 Sb., o ochraně přírody a krajiny). Na základě aktuálních průzkumů je zřejmé, že navržené území zahrnuje reprezentativní typy přírodních stanovišť, které jsou předmětem ochrany jmenované evropsky významné lokality a které jsou ohroženy postupující sukcesí a absencí hospodaření. Pro udržení a zlepšení jejich stavu je potřeba pozastavit samovolné vývojové procesy, které díky opuštění od historického způsobu hospodaření ve spojení s antropicky podmíněnými změnami prostředí vedou k úbytku a vymizení vzácných druhů rostlin a živočichů. Je důležité zamezit záborům a ztrátám biotopů způsobených stavbami, absencí či naopak příliš intenzivním hospodařením, zabránit umělému zalesňování míst přirozeného bezlesí, regulovat vnášení geograficky nepůvodních druhů rostlin a živočichů, zamezit změnám půdních a chemických vlastností lokality hnojením nebo použitím biocidů a podpořit existenci biotopů druhů vázaných na mrtvé dřevo. Proto byly pro přírodní památku navrženy bližší ochranné podmínky, uvedené výše.

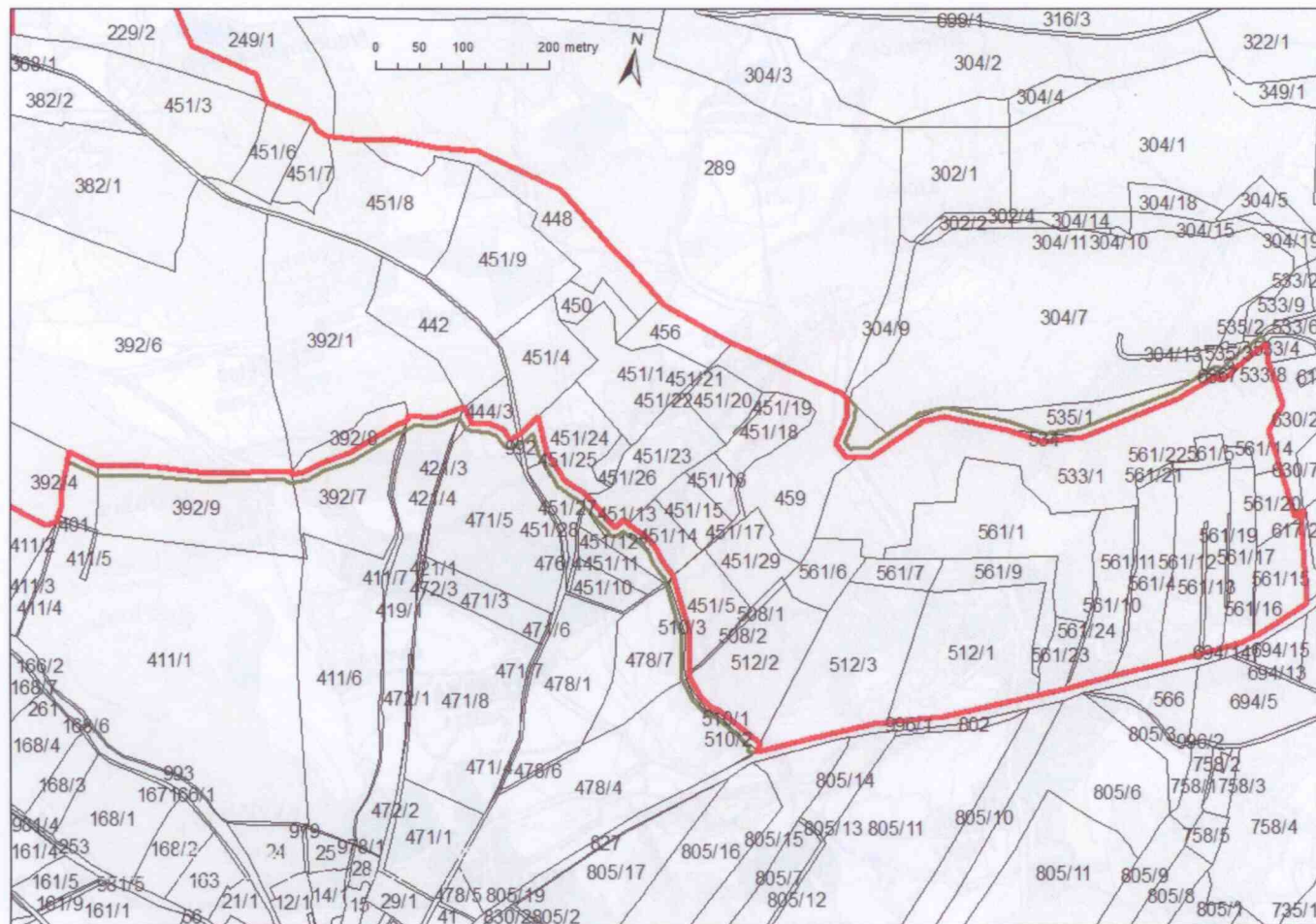
K nejcennějším biotopům, které lze označit za hlavní předmět ochrany, patří Úzkolisté suché trávníky bez význačného výskytu vstavačovitých - T3.3D a Širokolisté suché trávníky bez význačného výskytu vstavačovitých a s jalovcem obecným - T3.4B.

Inventarizačními průzkumy byl v tomto území prokázán výskyt zvláště chráněných druhů rostlin – koniklec luční český (*Pulsatilla pratensis* subsp. *bohemica*), kavyl Ivanův (*Stipa pennata*) a kuňky obecné (*Bombina bombina*).

Vyhlášením přírodní památky nebude nijak omezen vstup na její území.

### Přílohy

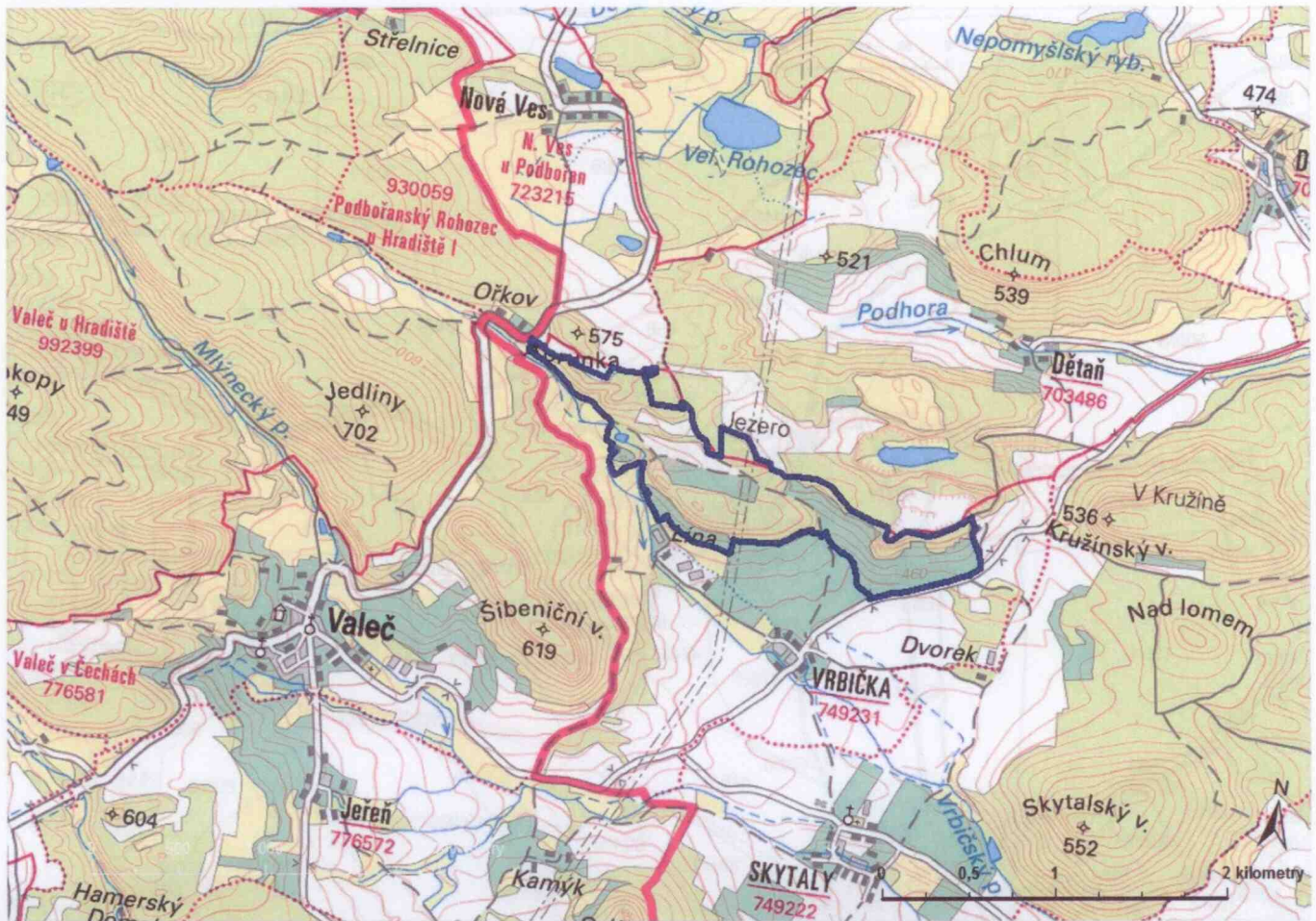
1. Orientační mapa s vyznačením území
2. Zákres území v katastrální mapě
3. Situace v ortofotomapě



Příloha 3 Situace v ortofotomapě



Příloha 1 Orientační mapa s vyznačením území



Příloha 2 Zákres území v katastrální mapě

