

Městys Nepomyšl, Nepomyšl čp. 102, 439 71 Nepomyšl

## **ZÁMĚR MĚSTYSE NEPOMYŠL**

**č. 5/2019**

o uzavření Smlouvy o zřízení věcného břemene, které se bude  
projednávat na příštím veřejném zasedání zastupitelstva městyse  
Nepomyšl

Zastupitelstvo městyse Nepomyšl se na svém 4. veřejném zasedání dne 29.03.2019 a dle § 39 odst. 1 zákona č.128/2000 Sb. o obcích ve znění pozdějších změn a doplňků, usneslo přijmout a zveřejnit záměr:

**uzavřít Smlouvu o zřízení věcného břemene - služebnosti číslo:  
IE-12-4004482/003, název stavby: Dětaň – kabelizace NN, ppč. 688/1, vol.NN,  
kNN mezi Městysem Nepomyšl a ČEZ Distribuce, a.s.**

Jedná se o umístění pojistkové skříně a zemního kabelového vedení NN.

Akce se dotkne obecních pozemků:

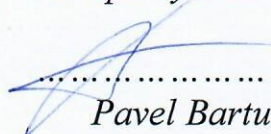
- č. 688/1 o výměře 2.039 m<sup>2</sup>, druh pozemku ostatní plocha, způsob využití ostatní komunikace
- č. 689/1 o výměře 1.031 m<sup>2</sup>, druh pozemku ostatní plocha, způsob využití ostatní komunikace
- č. 689/2 o výměře 260 m<sup>2</sup>, druh pozemku ostatní plocha, způsob využití ostatní komunikace

vše v obci Nepomyšl a katastrálním území Dětaň, který je zapsán na listu vlastnictví č. 10001 u Katastrálního úřadu pro Ústecký kraj, Katastrální pracoviště Žatec.

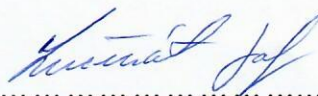
### Poučení:

Dle § 39 odst. 1 zákona č. 128/2000 Sb., o obcích ve znění pozdějších změn a doplňků se mohou občané do 15ti dnů ode dne zveřejnění záměru k záměru městyse vyjádřit, event. předložit své připomínky. Obsah výše uvedeného záměru je zveřejněn po dobu jeho vyvěšení na úřední desce Městyse Nepomyšl i způsobem umožňujícím dálkový přístup ([www.nepomysl.snadno.eu](http://www.nepomysl.snadno.eu)).

V Nepomyšli dne 08.04.2019

  
.....  
Pavel Bartuška  
místostarosta

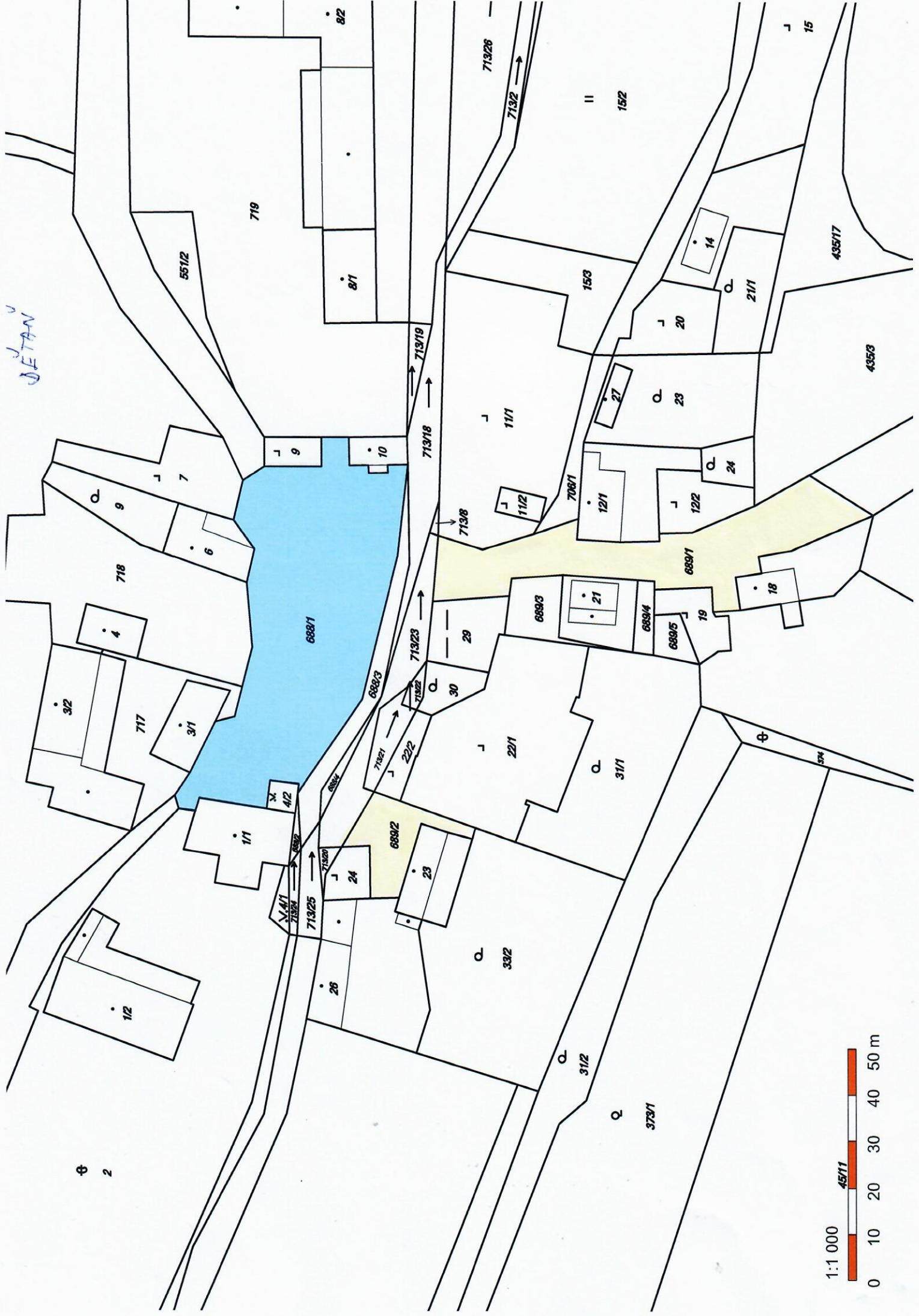


  
.....  
Josef Lněniček  
starosta

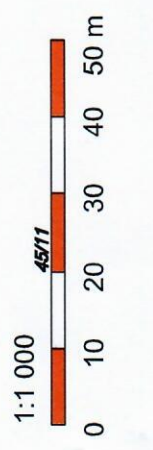
Záměr městyse Nepomyšl byl na veřejné úřední desce a elektronické úřední desce (internetových stránkách městyse Nepomyšl – [www.nepomysl.snadno.eu](http://www.nepomysl.snadno.eu)

Vyvěšeno dne: 10.04.2019

Sejmut dne:



NETAN



**Městys Nepomyšl, IČO 00265284**  
**sídlo Nepomyšl 102, 439 71 Nepomyšl,**  
*zastoupená starostou Josefem Lněničkem*  
*tel.č. 775 213 108, e-mail ounepomysl@seznam.cz*  
*číslo účtu .....*  
*dat. schránka hyfa9jy*

(dále jen strana „Povinná“)

a

**ČEZ Distribuce, a. s.**

IČ 24729035, DIČ CZ24729035

se sídlem Děčín, Děčín IV-Podmokly, Teplická 874/8, PSČ 405 02

zastoupena: na základě jí písemně udělené plné moci ze dne 14.5.2018, evid. č. PM/II – 236/2018 (která tvoří přílohu této smlouvy):

**ELMO Schoř, s.r.o.** se sídlem Lovosice, Máchova 680, PSČ 410 02, IČ: 254 454 21, DIČ: CZ254 454 21, zapsaná v obchodním rejstříku vedeném Krajským soudem v Ústí nad Labem, oddíl C, vložka 18636, zastoupena Ing. Ondřejem Schořem, jednatelem společnosti na základě plné moci ze dne 10.7.2018, zastoupena Kristýnou Forstovou

(dále jen strana „Oprávněná“)

(společně dále též „Smluvní strany“),

uzavřeli níže uvedeného dne, měsíce a roku tuto:

## **SMLOUVU O ZŘÍZENÍ VĚCNÉHO BŘEMENE - SLUŽEBNOSTI**

**číslo: IE-12-4004482/003**

**název stavby: Dětaň-kabelizace NN, ppč. 688/1, vol.NN, kNN**

podle ustanovení § 1257 a násl. zákona č. 89/2012 Sb. občanského zákoníku a ustanovení § 25 odst. 4 zákona č. 458/2000 Sb. energetického zákona.

### **Článek I.**

#### **Úvodní ustanovení**

Oprávněná je provozovatelem distribuční soustavy (dále také „PDS“) na území vymezeném licencí na distribuci elektřiny udělenou PDS Energetickým regulačním úřadem. Distribuční soustava je provozována ve veřejném zájmu. PDS má povinnost zajišťovat spolehlivé provozování, obnovu a rozvoj distribuční soustavy, přičemž pokud dochází k umístění zařízení distribuční soustavy na cizí nemovitost, je PDS povinen podle § 25 odst. 4 energetického zákona k této nemovitosti zřídit věcné břemeno (služebnost).

### **Článek II.**

#### **Prohlášení o právním a faktickém stavu**

1. Povinná prohlašuje, že je výlučným vlastníkem:

- Pozemku parc. č. 688/1, vedeného jako ostatní plocha,
- Pozemku parc. č. 689/1, vedeného jako ostatní plocha,
- Pozemku parc. č. 689/2, vedeného jako ostatní plocha,

v k.ú. Dětaň, obec Nepomyšl, zapsáno v katastru nemovitostí vedeném Katastrálním úřadem pro Ústecký kraj, Katastrální pracoviště Žatec, LV č. 10001 (dále jen „**Dotčená nemovitost**“).

2. Oprávněná je vlastníkem stavby zařízení distribuční soustavy - **pojistková skříň, zemní kabelové vedení NN** (dále jen „**Zařízení distribuční soustavy**“), která se nachází mj. na Dotčených nemovitostech. Zařízení distribuční soustavy je inženýrskou sítí ve smyslu § 509 občanského zákoníku.

### **Článek III. Předmět Smlouvy**

1. Povinná, jako vlastník Dotčených nemovitostí, zřizuje k Dotčeným nemovitostem ve prospěch Oprávněné věcné břemeno podle § 25 odst. 4 energetického zákona.
2. Obsahem věcného břemene je právo Oprávněné umístit, provozovat, opravovat a udržovat Zařízení distribuční soustavy na Dotčených nemovitostech, provádět jeho obnovu, výměnu a modernizaci, a povinnost Povinné výkon těchto práv strpět (dále jen „**věcné břemeno**“).
3. Rozsah věcného břemene na Dotčené nemovitosti podle této smlouvy je vymezen v geometrickém plánu č. 66-35/2019 potvrzený Katastrálním úřadem pro Ústecký kraj, Katastrálním pracovištěm Žatec dne 28.2.2019 pod č. PGP-104/2019. Geometrický plán je přílohou této smlouvy.
4. Věcné břemeno zřízené touto Smlouvou se sjednává na dobu neurčitou.

### **Článek IV. Cena a platební podmínky**

1. Věcné břemeno podle této smlouvy se zřizuje za jednorázovou náhradu ve výši **3533,- Kč** (slovy: **tři tisíce pět set třicet tři korun českých**).
2. Oprávněná se zavazuje uhradit Povinné výše uvedenou náhradu do 30 dnů od doručení vyrozumění o povolení vkladu do katastru nemovitostí, a to na bankovní účet vedený u ... č. ... pod VS 4004482003.

### **Článek V. Vklad věcného břemene do katastru nemovitostí**

1. Věcné břemeno podle této smlouvy vzniká jeho vkladem do katastru nemovitostí.
2. Smluvní strany se dohodly, že návrh na vklad věcného břemene dle této smlouvy do katastru nemovitostí (dále jen návrh na vklad) bude podán Oprávněnou. Správní poplatek za návrh na vklad uhradí Oprávněná.
3. Povinná tímto zmocňuje Oprávněnou, aby jí zastupovala v řízení před příslušným katastrálním pracovištěm ve věci zřízení práva k Dotčeným nemovitostem podle této Smlouvy a aby za ní podepsala a podala návrh na vklad práva k Dotčeným nemovitostem, popř. vyřídila zpětvzetí návrhu na vklad práva k Dotčeným nemovitostem. Udělení zmocnění a jeho přijetí Smluvní strany potvrzují svými podpisy této smlouvy.

### **Článek VI. Závěrečná ujednání**

1. Tato smlouva nabývá platnosti a účinnosti dnem připojení podpisu poslední smluvní stranou.
2. Přijetí návrhu této smlouvy s dodatkem nebo odchylkou, byť nepodstatnou, se vylučuje.
3. Tato smlouva je vyhotovena ve 3 stejnopisech, z nichž jeden stejnopis obdrží (každá) Povinná a

Oprávněná a jeden stejnopis obdrží místně příslušný katastrální úřad.

4. Záměr zřídit věcné břemeno k Dotčeným nemovitostem byl schválen usnesením zastupitelstva městyse Nepomyšl, č.j. .... ze dne .....

5. Součástí této smlouvy je její:

Příloha - *Geometrický plán pro vyznačení věcného břemene*  
Příloha - *Plné moci strany oprávněné*

V ..... dne .....

V Lovosicích dne .....

---

**Povinná** Josef Lněniček  
starosta

---

**Oprávněná** ČEZ Distribuce, a.s.  
zmocněný zástupce: ELMO Schoř, s.r.o.  
Kristýna Forstová

Obec: Nepomyšl

Kat. území: Dětaň

Číslo zakázky: 66-35/2018

Dětaň-kabelizace NN, ppč.688/1, vol.NN, KNN Číslo stavby: IE-12-4004482

### Věcná břemena – délky a plochy sítě na dílech parcel

parcelní číslo	list vlastnictví LV	délka (m)	výměra věcného břemene (m <sup>2</sup> )
st. 7	120	Skříň 14.03	8.86
569/1	102	Skříň 24.47	18.91
688/1	10001	Skříň 175.18	118.49
688/3	10002	25.19	17.36
688/4	60000	2.13	1.91
689/1	10001	Skříň 44.86	40.03
689/2	10001	Skříň 16.01	14.92
706/1	10002	37.50	33.77
706/2	10002	Skříň 25.85	23.71
709/1	119	76.52	63.20
713/18	10002	1.89	1.70
713/23	24	12.39	11.16
		456.02	354.02

- Číslo LV: 24 Česká republika, Právo hospodařit s majetkem státu  
Lesy České republiky, s.p., Přemyslova 1106/19, Nový Hradec Králové, 50008 Hradec Králové
- Číslo LV: 102 Flegl Martin, Flemington Street 23, 2176 NSW St. John's Park, Austrálie
- Číslo LV: 119 Ústecký kraj, Velká Hradební 3118/48, Ústí nad Labem-centrum, 40001 Ústí nad Labem  
Hospodaření se svěřeným majetkem kraje  
Správa a údržba silnic Ústeckého kraje, příspěvková organizace, Ruská 260/13, Pozorka, 41703 Dubí
- Číslo LV: 120 SJM Bezpalec Petr Ing. a Bezpalcová Iva Ing., Kubelíkova 1655/8, Žižkov, 13000 Praha 3
- Číslo LV: 10001 Městys Nepomyšl, č. p. 102, 43971 Nepomyšl
- Číslo LV: 10002 Česká republika, Příslušnost hospodařit s majetkem státu  
Státní pozemkový úřad, Husinecká 1024/11a, Žižkov, 13000 Praha 3
- Číslo LV: 60000 Česká republika, Příslušnost hospodařit s majetkem státu  
Úřad pro zastupování státu ve věcech majetkových, Rašínovo nábřeží 390/42, Nové Město, 12800 Praha 2

VÝKAZ DOSAVADNÍHO A NOVÉHO STAVU ÚDAJŮ KATASTRU NEMOVITOSTÍ													
Dosavadní stav				Nový stav									
Označení pozemku parc. číslem	Výměra parcely		Druh pozemku Způsob využití	Označení pozemku parc. číslem	Výměra parcely		Druh pozemku Způsob využití	Typ stavby Způsob využití	Způsob určení výměry	Porovnáni se stavem evidence právních vztahů			
	ha	m <sup>2</sup>			ha	m <sup>2</sup>				Díl přechází z pozemku označeného v katastru nemovitostí	dřívější poz. evidenci	Číslo listu vlastnictví	Výměra dílu
										ha	m <sup>2</sup>		
st. 7										st. 7			
569/1										569/1	120		
688/1										688/1	102		
688/3										688/1	10001		
688/4										688/3	10002		
689/1										688/4	60000		
689/2										689/1	10001		
706/1										689/2	10001		
706/2										706/1	10002		
709/1										706/2	10002		
713/18										709/1	119		
713/23										713/18	10002		
										713/23	24		

Oprávněný : ČEZ Distribuce a.s., Teplická 874/8, Děčín

Druh věcného břemene : právo přístupu pro opravu a údržbu inženýrských sítí

<b>GEOMETRICKÝ PLÁN pro</b> vymezení rozsahu věcného břemene k části pozemku	Geometrický plán ověřil úředně oprávněný zeměměřičský inženýr:		Stejnopis ověřil úředně oprávněný zeměměřičský inženýr:	
	Jméno, příjmení: <i>Ing. Miroslava Stibůrková</i>		Jméno, příjmení:	
	Číslo položky seznamu úředně oprávněných zeměměřičských inženýrů: <i>1176/1995</i>		Číslo položky seznamu úředně oprávněných zeměměřičských inženýrů:	
	Dne: <i>27.2.2019</i> Číslo: <i>90/2019</i>		Dne: Číslo:	
	Náležitosti a přesnosti odpovídá právním předpisům.		Tento stejnopis odpovídá geometrickému plánu v elektronické podobě uloženému v dokumentaci katastrálního úřadu.	
Vyhotovitel: <b>MACHÁČOVÁ Lucie</b> geodetické práce Chlumčany 96 439 03 Chlumčany u Loun	Katastrální úřad souhlasí s ošlsováním parcel.		Ověření stejnopisu geometrického plánu v listinné podobě.	
Číslo plánu: <i>66-35/2019</i>	KÚ pro Ústecký kraj KP Zatec Ing. Alena Koudová PGP-104/2019 2019.02.28 13:39:37 CET			
Okres: <i>Louny</i>				
Obec: <i>Nepomyšl</i>				
Kat. území: <i>Dětaň</i>				
Mapový list: <i>Zatec 7-9/33</i>				
Dosaďadním vlastníkům pozemků byla poskytnuta možnost seznámit se v terénu s průběhem navrhovaných nových hranic, které byly označeny předepsaným způsobem:				

Seznam souřadnic (S-JTSK)

Č. bodu	Souřadnice pro zápis do KN			Č. bodu	Souřadnice pro zápis do KN		
	Y	X	kód kv.		Y	X	kód kv.
1	819843.10	1019797.47	3	61	819800.86	1019794.12	3
2	819843.93	1019798.63	3	62	819798.00	1019793.40	3
3	819845.12	1019800.51	3	63	819794.37	1019792.13	3
4	819846.63	1019803.45	3	64	819792.89	1019791.33	3
5	819847.31	1019804.62	8	65	819790.14	1019789.59	3
6	819849.18	1019807.86	8	66	819788.19	1019788.19	8
7	819850.21	1019809.66	8	67	819781.53	1019783.38	3
8	819851.14	1019811.27	3	68	819776.93	1019779.97	3
9	819852.58	1019814.29	8	69	819776.39	1019779.24	8
10	819852.88	1019814.92	8	70	819776.12	1019778.86	3
11	819853.62	1019816.47	8	71	819775.23	1019776.93	3
12	819854.34	1019817.99	3	72	819774.75	1019775.59	3
13	819854.67	1019819.40	3	73	819775.63	1019775.67	8
14	819857.00	1019825.17	3	74	819775.98	1019775.70	3
15	819857.74	1019827.89	3	75	819776.06	1019774.80	3
16	819858.78	1019830.76	3	76	819775.43	1019774.75	8
17	819858.63	1019831.28	8	77	819773.85	1019774.61	3
18	819858.89	1019832.01	8	78	819773.77	1019775.56	3
19	819859.41	1019831.83	3	79	819773.01	1019777.55	3
20	819859.72	1019830.72	3	80	819772.31	1019780.15	8
21	819858.60	1019827.61	3	81	819771.60	1019782.78	3
22	819857.86	1019824.89	3	82	819771.47	1019782.97	3
23	819855.53	1019819.12	3	83	819769.54	1019781.87	3
24	819855.20	1019817.69	3	84	819764.43	1019778.77	3
25	819854.40	1019816.01	8	85	819760.11	1019776.05	3
26	819851.94	1019810.85	3	86	819753.17	1019772.07	3
27	819851.02	1019809.26	8	87	819749.74	1019770.41	3
28	819849.94	1019807.38	8	88	819745.77	1019768.84	3
29	819848.06	1019804.11	8	89	819739.01	1019765.92	3
30	819847.43	1019803.01	3	90	819734.61	1019764.22	3
31	819845.90	1019800.07	3	91	819731.07	1019763.27	3
32	819844.67	1019798.13	3	92	819731.29	1019757.71	3
33	819843.92	1019797.07	3	93	819731.24	1019755.12	3
34	819845.57	1019795.27	3	94	819730.90	1019754.18	3
35	819847.48	1019793.03	3	95	819729.54	1019752.55	3
36	819849.80	1019791.02	3	96	819729.44	1019752.21	8
37	819852.13	1019789.31	3	97	819729.23	1019751.45	3
38	819855.62	1019787.26	3	98	819729.26	1019748.81	3
39	819856.11	1019786.80	8	99	819729.58	1019743.68	3
40	819855.94	1019785.71	8	100	819729.92	1019741.05	3
41	819855.08	1019786.54	3	101	819727.38	1019741.32	3
42	819851.63	1019788.55	3	102	819727.47	1019742.21	3
43	819849.24	1019790.32	3	103	819728.88	1019742.07	3
44	819846.84	1019792.39	3	104	819728.68	1019743.60	3
45	819844.89	1019794.67	3	105	819728.36	1019748.77	3
46	819843.27	1019796.44	3	106	819728.33	1019751.57	3
47	819840.20	1019792.28	3	107	819728.52	1019752.24	8
48	819838.18	1019789.02	3	108	819728.72	1019752.97	3
49	819835.02	1019790.71	3	109	819730.10	1019754.64	3
50	819831.20	1019792.64	3	110	819730.34	1019755.28	3
51	819827.90	1019793.67	3	111	819730.39	1019757.71	3
52	819823.73	1019794.44	3	112	819730.15	1019763.95	3
53	819819.43	1019794.78	3	113	819734.33	1019765.08	3
54	819814.70	1019794.82	3	114	819738.67	1019766.76	3
55	819811.22	1019794.69	3	115	819745.43	1019769.68	3
56	819805.10	1019794.30	3	116	819749.38	1019771.23	3
57	819803.59	1019794.25	3	117	819752.75	1019772.87	3
58	819803.30	1019790.54	8	118	819759.65	1019776.83	3
59	819802.42	1019790.74	8	119	819763.95	1019779.53	3
60	819802.68	1019794.21	3	120	819769.08	1019782.65	3



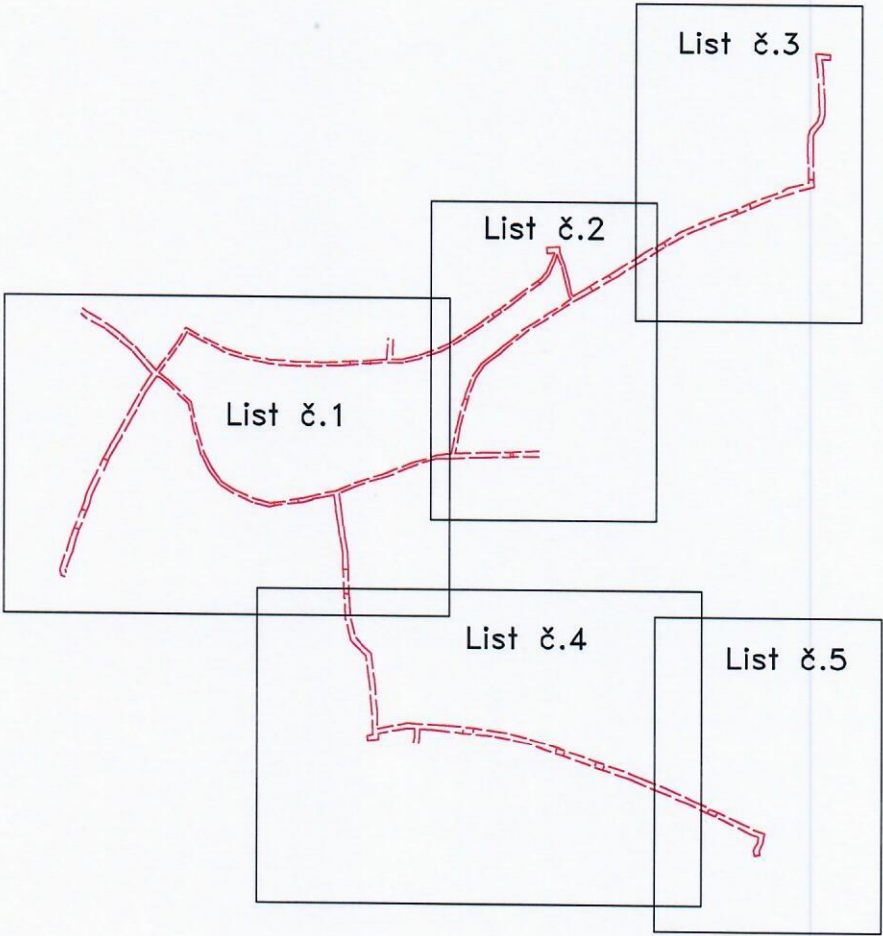
## Seznam souřadnic (S-JTSK)

Č. bodu	Souřadnice pro zápis do KN			Č. bodu	Souřadnice pro zápis do KN		
	Y	X	kód kv.		Y	X	kód kv.
121	819772.88	1019784.81	3	181	819761.59	1019866.42	3
122	819776.13	1019787.01	3	182	819779.04	1019860.37	3
123	819779.19	1019788.95	3	183	819782.22	1019859.55	3
124	819782.61	1019791.77	3	184	819785.45	1019858.95	3
125	819783.94	1019792.81	8	185	819793.41	1019858.12	3
126	819785.60	1019794.11	3	186	819795.61	1019857.97	8
127	819786.88	1019795.21	3	187	819797.69	1019857.83	3
128	819788.23	1019797.28	3	188	819797.76	1019859.40	3
129	819789.40	1019800.34	3	189	819797.92	1019860.32	8
130	819790.88	1019805.73	3	190	819798.83	1019860.26	8
131	819791.73	1019810.18	3	191	819798.66	1019859.30	3
132	819786.71	1019809.98	3	192	819798.59	1019857.77	3
133	819777.33	1019809.71	8	193	819799.85	1019857.68	3
134	819777.32	1019810.61	8	194	819804.91	1019858.71	3
135	819786.67	1019810.88	3	195	819804.87	1019859.72	3
136	819792.11	1019811.10	3	196	819806.71	1019859.97	3
137	819794.80	1019811.07	3	197	819806.83	1019859.07	3
138	819799.08	1019812.45	3	198	819805.81	1019858.94	3
139	819803.94	1019814.39	3	199	819806.02	1019854.61	3
140	819808.87	1019816.03	3	200	819806.44	1019849.37	3
141	819811.73	1019817.27	3	201	819806.99	1019845.05	3
142	819811.43	1019819.55	8	202	819807.89	1019844.25	3
143	819811.36	1019820.07	3	203	819809.66	1019842.36	3
144	819810.95	1019822.87	8	204	819810.60	1019838.81	3
145	819810.66	1019824.77	8	205	819810.86	1019835.13	3
146	819810.29	1019827.27	3	206	819811.10	1019829.37	8
147	819810.20	1019829.44	8	207	819811.19	1019827.35	3
148	819809.96	1019835.07	3	208	819811.62	1019824.49	8
149	819809.70	1019838.67	3	209	819811.89	1019822.67	8
150	819808.84	1019841.92	3	210	819812.26	1019820.19	3
151	819807.27	1019843.61	3	211	819812.37	1019819.32	8
152	819806.15	1019844.61	3	212	819812.61	1019817.52	3
153	819805.54	1019849.27	3	213	819813.57	1019817.68	3
154	819805.12	1019854.55	3	214	819816.28	1019818.35	8
155	819804.96	1019857.80	3	215	819817.94	1019818.75	3
156	819799.91	1019856.78	3	216	819823.69	1019819.58	3
157	819795.93	1019857.05	8	217	819826.65	1019818.85	3
158	819793.33	1019857.22	3	218	819830.12	1019817.34	3
159	819785.33	1019858.05	3	219	819832.47	1019815.81	3
160	819782.02	1019858.67	3	220	819833.89	1019813.83	8
161	819778.78	1019859.51	3	221	819834.23	1019813.36	3
162	819761.27	1019865.58	3	222	819835.54	1019810.88	3
163	819759.63	1019866.22	8	223	819836.69	1019806.92	3
164	819755.17	1019867.96	3	224	819837.74	1019802.28	3
165	819750.86	1019869.85	3	225	819841.37	1019798.66	3
166	819743.44	1019873.24	3	226	819842.64	1019797.70	3
167	819740.27	1019874.77	3	227	819840.97	1019798.20	3
168	819738.43	1019875.43	3	228	819842.82	1019796.83	3
169	819738.73	1019877.12	3	229	819839.70	1019792.62	3
170	819739.38	1019878.45	3	230	819837.96	1019789.82	3
171	819739.21	1019879.11	3	231	819835.30	1019791.25	3
172	819740.08	1019879.34	3	232	819831.42	1019793.20	3
173	819740.34	1019878.35	3	233	819828.04	1019794.25	3
174	819739.59	1019876.84	3	234	819823.81	1019795.04	3
175	819739.45	1019876.03	3	235	819819.45	1019795.38	3
176	819740.61	1019875.61	3	236	819814.70	1019795.42	3
177	819743.82	1019874.06	3	237	819811.18	1019795.29	3
178	819751.22	1019870.67	3	238	819805.08	1019794.90	3
179	819755.51	1019868.80	3	239	819800.78	1019794.72	3
180	819759.65	1019867.18	8	240	819797.82	1019793.98	3

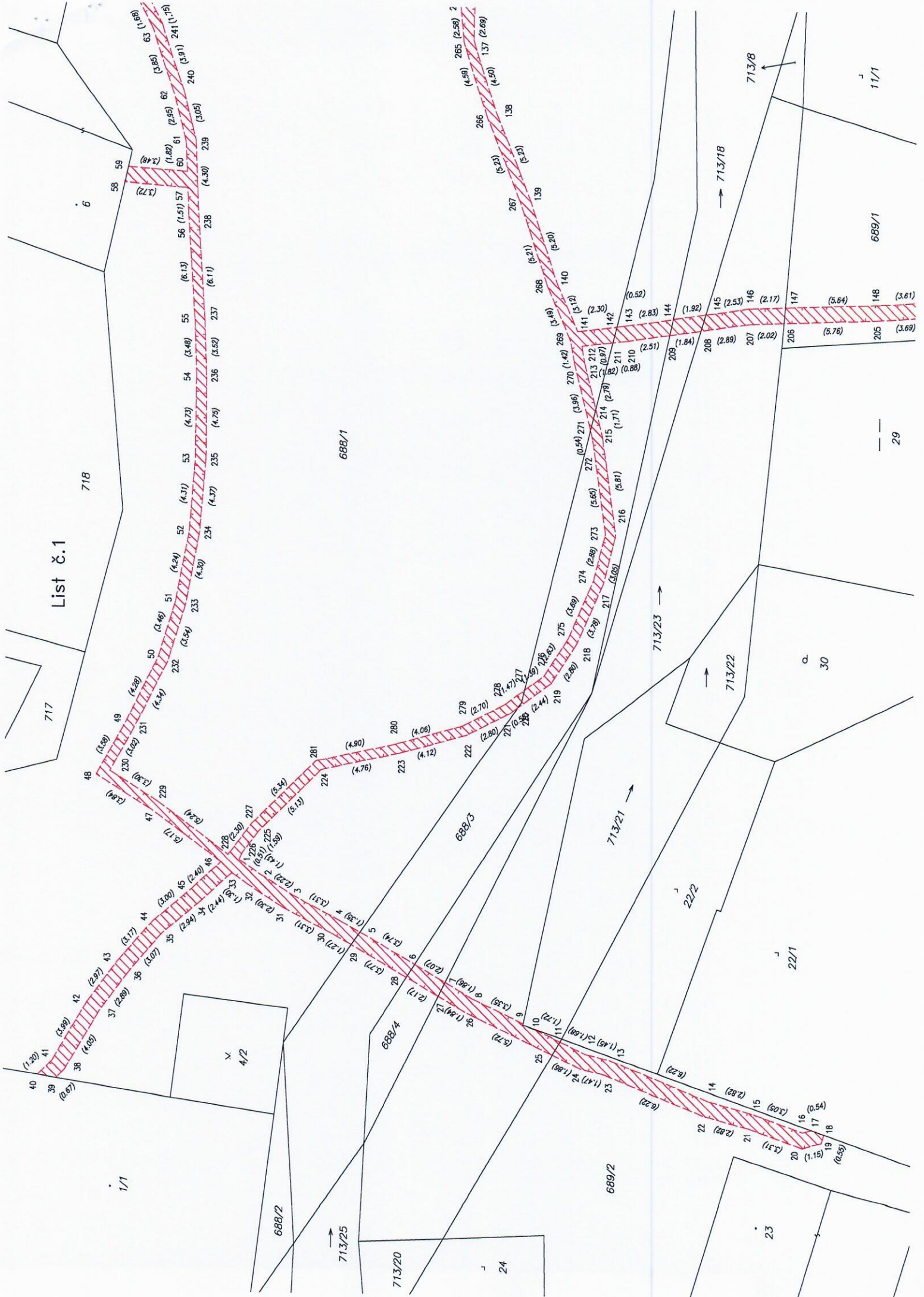
Seznam souřadnic (S-JTSK)

Č. bodu	Souřadnice pro zápis do KN		
	Y	X	kód kv.
241	819794.13	1019792.69	3
242	819792.59	1019791.85	3
243	819789.80	1019790.09	3
244	819787.42	1019788.37	8
245	819781.17	1019783.86	3
246	819776.67	1019780.53	8
247	819776.49	1019780.39	3
248	819775.60	1019779.16	3
249	819774.67	1019777.15	3
250	819774.25	1019775.97	3
251	819773.59	1019777.73	3
252	819772.82	1019780.56	8
253	819772.16	1019783.04	3
254	819771.89	1019783.41	3
255	819776.45	1019786.51	3
256	819779.55	1019788.47	3
257	819782.99	1019791.31	3
258	819784.27	1019792.31	8
259	819785.98	1019793.65	3
260	819787.34	1019794.81	3
261	819788.77	1019797.00	3
262	819789.98	1019800.16	3
263	819791.46	1019805.59	3
264	819792.35	1019810.21	3
265	819794.92	1019810.47	3
266	819799.28	1019811.89	3
267	819804.14	1019813.83	3
268	819809.09	1019815.47	3
269	819812.29	1019816.86	3
270	819813.69	1019817.10	3
271	819817.54	1019818.04	8
272	819818.06	1019818.17	3
273	819823.65	1019818.96	3
274	819826.45	1019818.27	3
275	819829.84	1019816.80	3
276	819832.05	1019815.37	3
277	819832.86	1019814.24	8
278	819833.71	1019813.04	3
279	819834.98	1019810.66	3
280	819836.11	1019806.76	3
281	819837.20	1019801.98	3

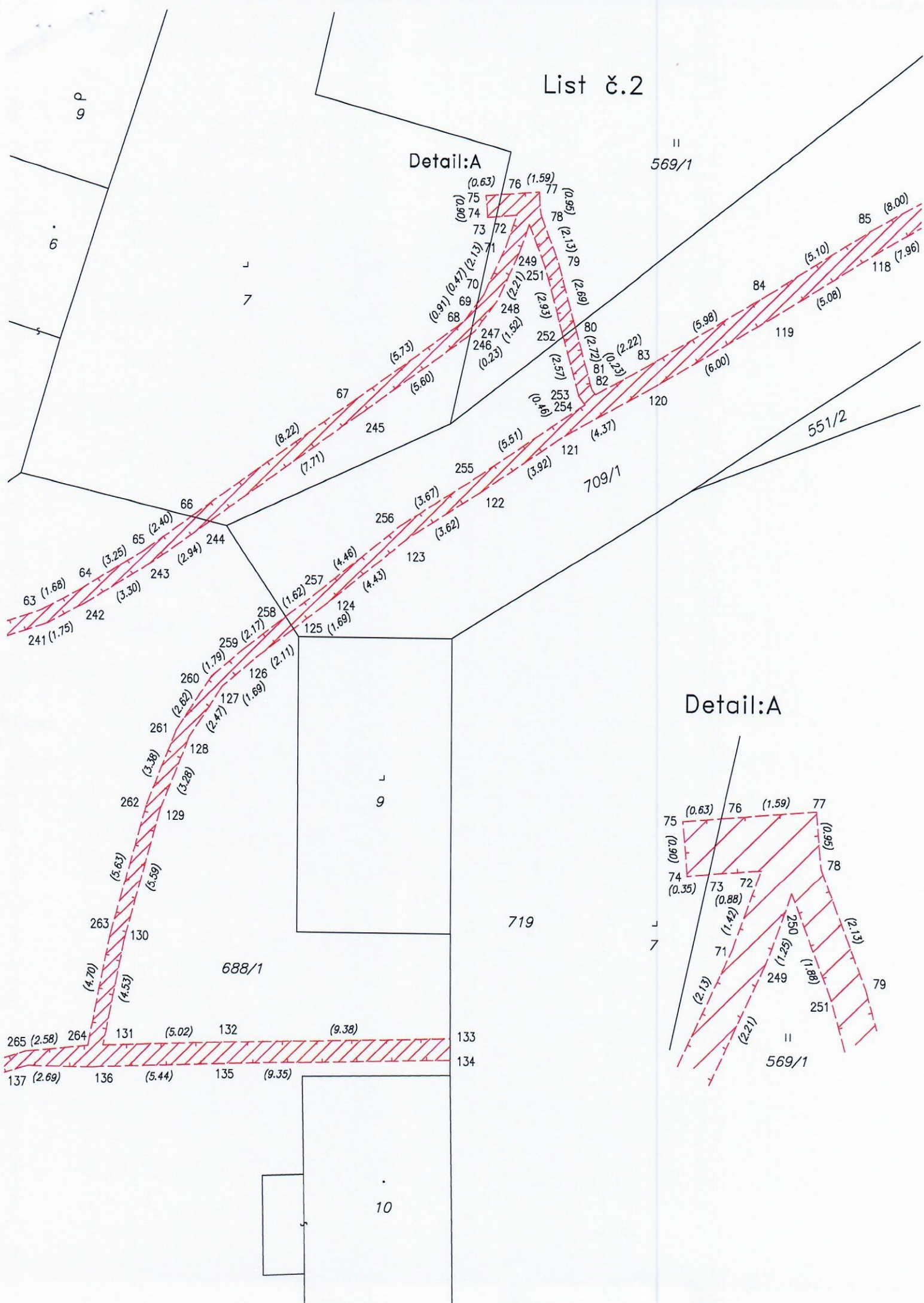
Přehledka listů



# List č.1

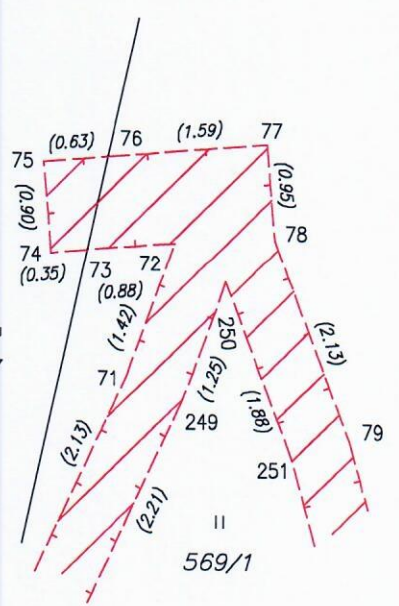


List č.2

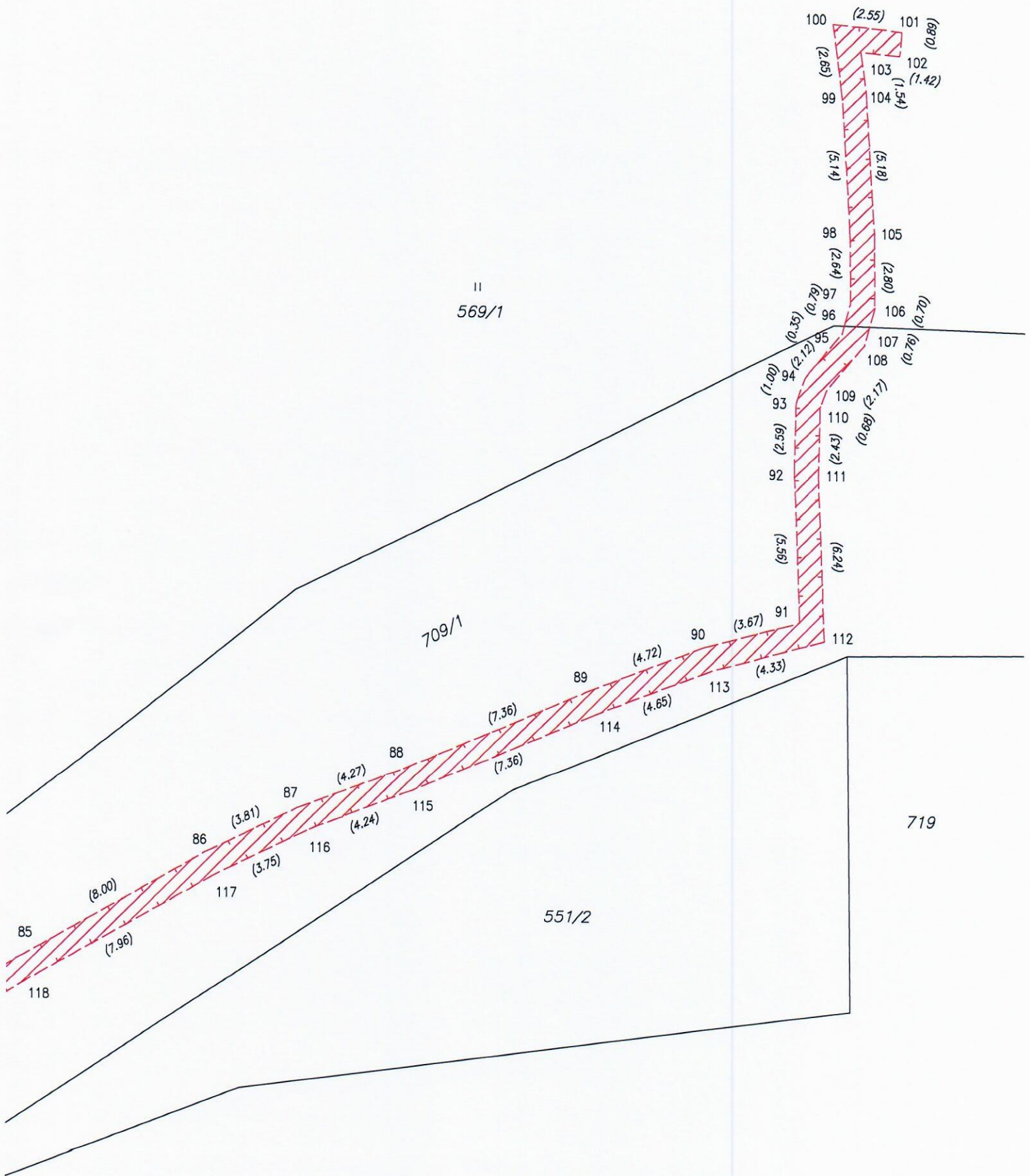


Detail:A

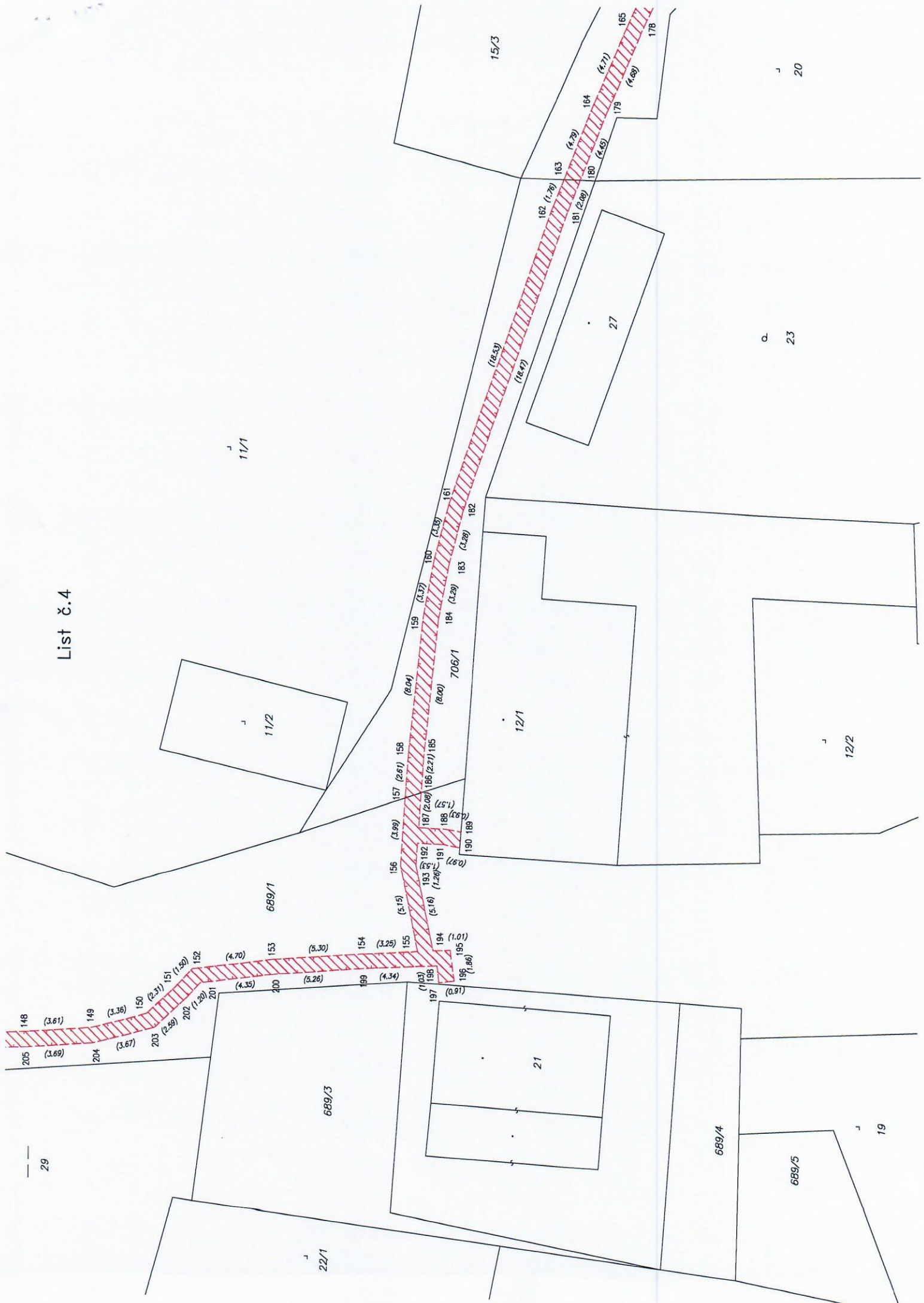
Detail:A



List č.3



List č.4



J 11/1

J 11/2

689/1

J 22/1

689/3

15/3

12/1

21

27

d 23

J 20

J 12/2

689/4

689/5

J 19

29

19

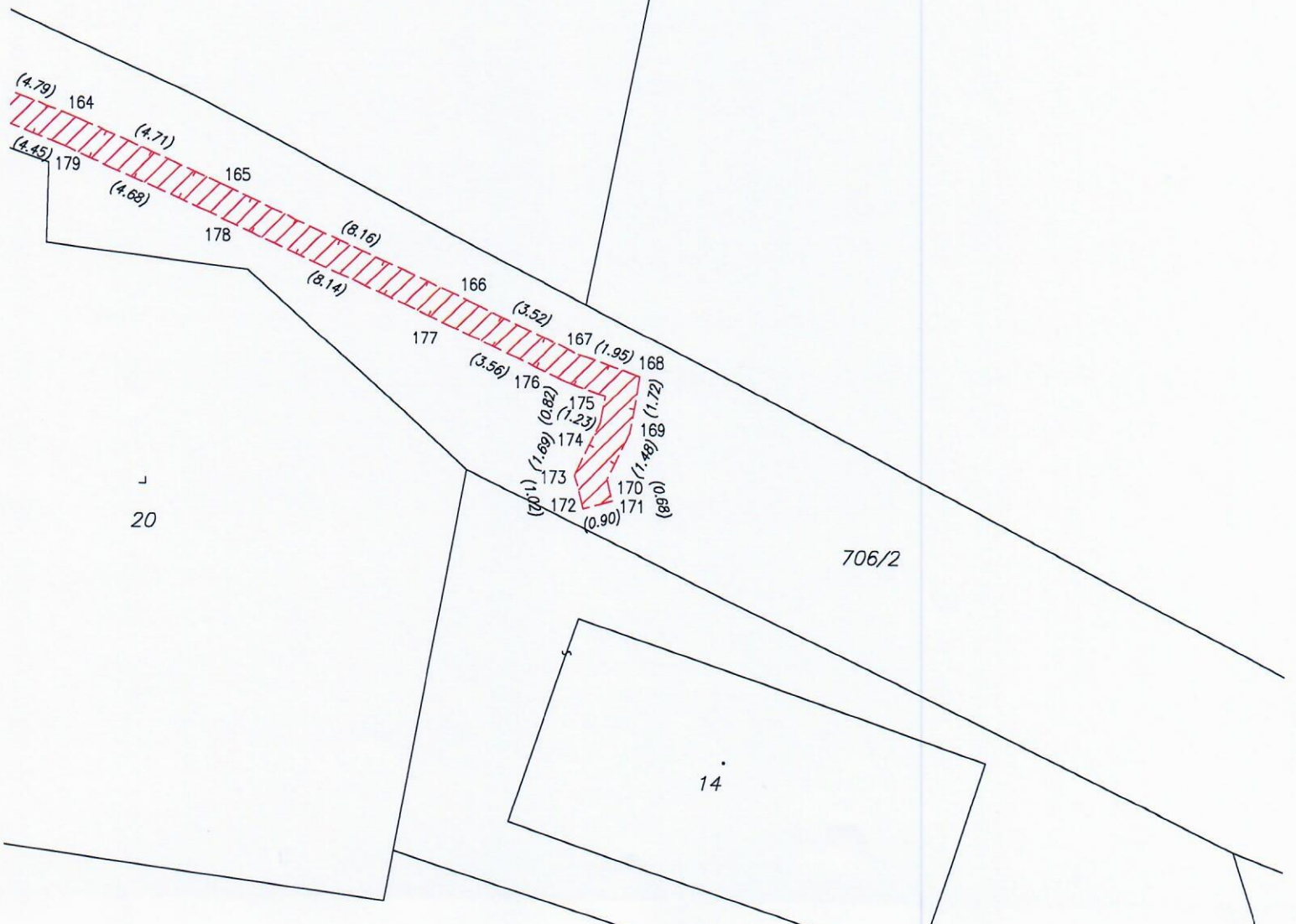
List č.5

713/2

11/1

15/3

15/2



20

706/2

14